



**AFRICAJADE THALASSO**

**CARTE DES SOINS**

---

**THALASSO**



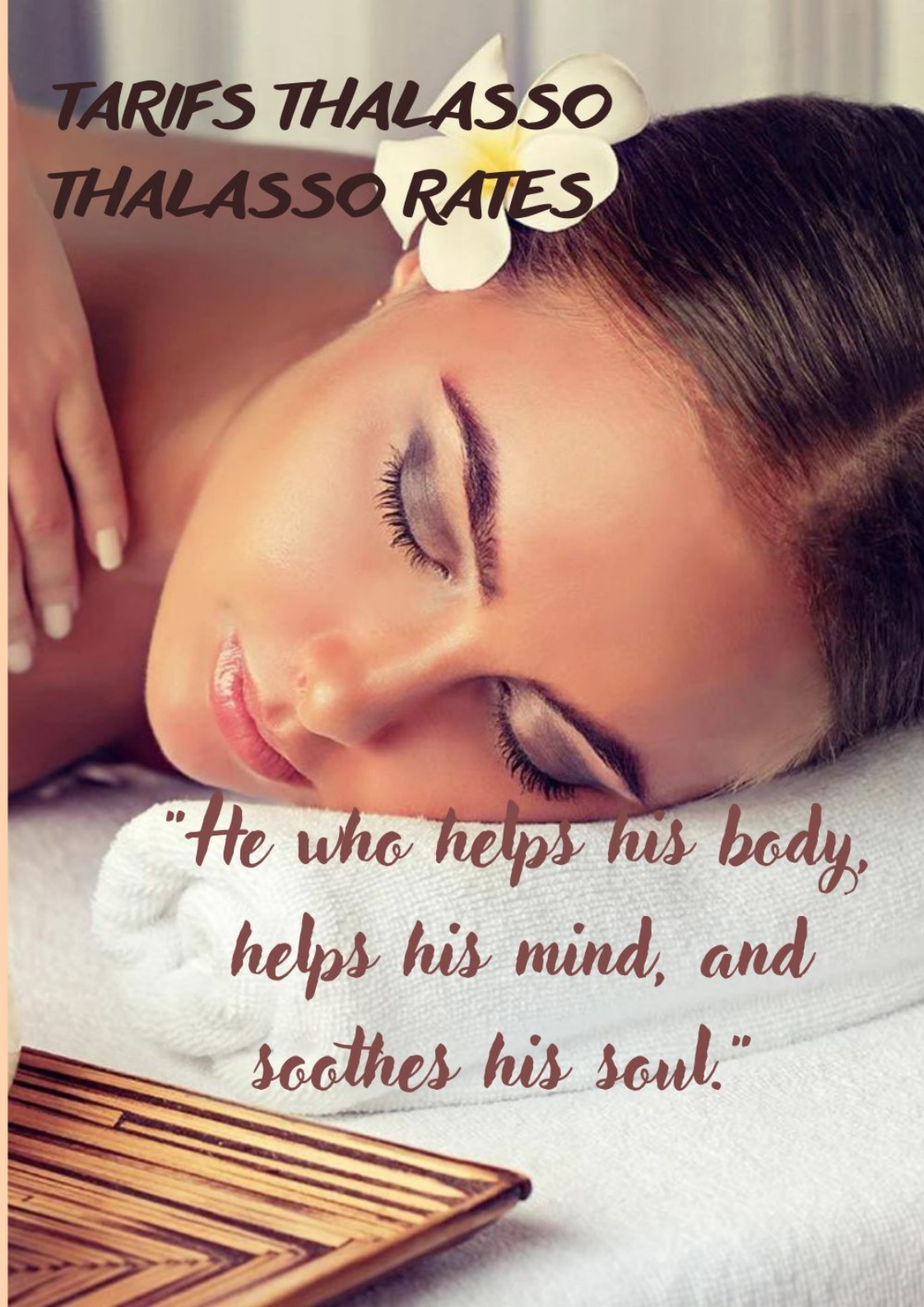
*"Qui aide son  
corps, aide son esprit  
et apaise son mental."*







**TARIFS THALASSO  
THALASSO RATES**



*"He who helps his body,  
helps his mind, and  
soothes his soul."*



## CURES & FORFAITS

**DEMI JOURNEE DETENTE : 230 DT**

Hamman vapeur  
Gommage du corps aux sels marins  
Enveloppement chaud reminéralisant aux algues marines  
Pause avec une tisane chaude et vue sur mer bain hydro massant aux huiles florales  
Massage relaxant (40 mn)

**DEMI JOURNEE ROMANCE : DEUX PERSONNES  
395 DT**

**FORFAIT JADE : 350DT**

Hamman vapeur/ sauna  
Gommage du corps aux sels marins enveloppement hydratant au beurre de karité  
Pause avec une tisane chaude et vue sur mer  
Modelage relaxant sous affusion  
Soin Ayurvédique : Massage Abhyanga + Shirodara

### CURES :

Cure détente, cure minceur, cure évasion ... Et autres.  
Parce que nos soins s'adaptent à vos attentes et besoins, le choix se fait après visite médicale et contient :

- Un soin au Hamman
- Un soin d'hydrothérapie
- Un soin spécifique
- Un massage

3 JOURS	4 JOURS	5 JOURS	6 JOURS	7 JOURS
860 DT	1050DT	1280DT	1500 DT	1760 DT



# LES SOINS AU HAMMAM

## STEAM ROOM CARE

**Hamмам vapeur/ sauna**

Hamмам steam bath /sauna

20 mn 40DT

**Hamмам avec gommage du corps aux sels marins**

Hamмам & body exfoliation with sea salt

20 mn 60DT

**Hamмам avec enveloppement (algues / boue marine/ ghassoul)**

Hamмам with body wrap (seaweed / sea mud /ghassoul)

25 mn 60DT

**Hamмам, gommage avec enveloppement**

Hamмам, exfoliation & body wrap

60 mn 95DT

**Hamмам avec enveloppement au beurre de karité**

Hamмам, body wrap with shea butter

30 mn 85DT







**MASSAGE JASMIN**  
**JASMINE MASSAGE**

**50 MN 120 DT**

Un massage relaxant à l'huile douce et soyeuse de Jasmin. Il dénoue les <nœuds> et les tensions musculaires et articulaires. Vous vous sentez aussitôt relaxé, apaisé et revitalisé.

**MASSAGE TONIFIANT**  
**TONIC MASSAGE**

**50 MN 120 DT**

Grâce à notre mélange d'huiles tonifiantes et à des pressions à la fois fermes et décontractantes, ce massage assure un éveil musculaire et une meilleure circulation des énergies.

**MASSAGE ANTI STRESS : Effacer les tensions tête-cou & épaules**  
**ANTI STRESS MASSAGE**

**60 MN 140 DT**

Notre équipe professionnelle détecte vos points les plus tendus et vous assure par des gestes précis une décontraction totale. Ce massage est conseillé pour les problèmes d'insomnie et de fatigue chronique.

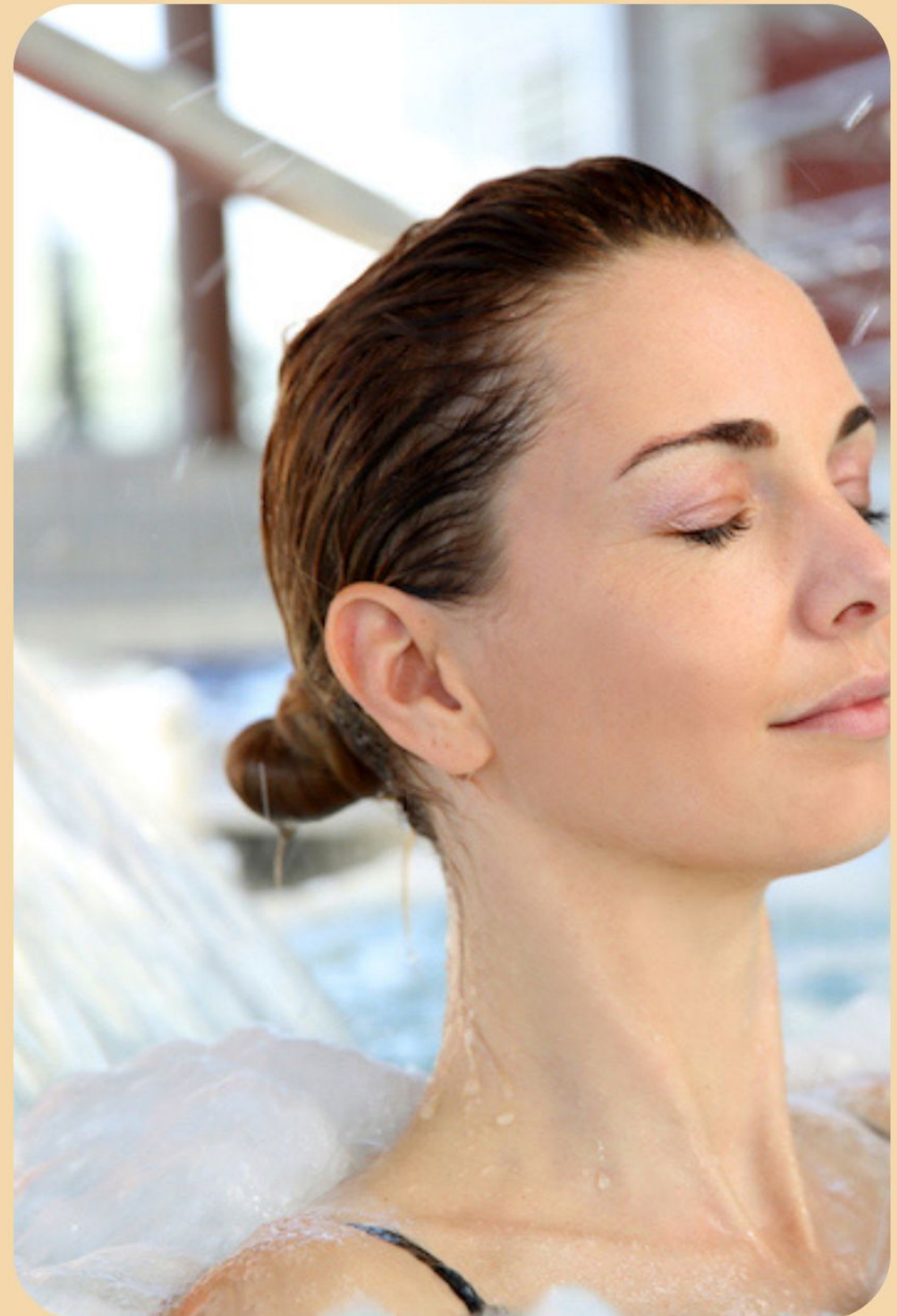
**MASSAGE A L'HUILE D'ARGAN**  
**MASSAGE WITH ARGAN OIL**

**50 MN 140 DT**

**MASSAGE CALIFORNIEN**  
**CALIFORNIAN MASSAGE**

**50 MN 130 DT**

Ou << toucher du cœur >>, il débute par des effleurages doux et enveloppants qui s'intensifient progressivement. C'est un véritable voyage corporel et sensitif qui libère les émotions cachées.





## LES SOINS D'HYDROTHERAPIE HYDROTHERAPY TREATMENT

Bain Hydro-massant aux eaux florales

Hydromassage bath

20 mn 60 DT

Jet marin tonifiant

Jet shower

20 mn 50 DT

Modelage relaxant sous affusion

Relax massage under a fine mist shower

25mn 75 DT

Enveloppement chaud reminéralisant aux algues marines

Wrap under a heated blanket

25mn 80DT

Enveloppement chaud hydratant à la boue marine

Warm moisturizing marine mud wrap

25 mn 80DT



LES MASSAGES



# SOINS AYURVEDIQUES

## ABHYANGA

50 MN 140 DT

A base d'étirements, de pétrissages et d'effleurage qui se concentrent sur les méridiens d'énergie, ce massage Indien vous offre un sentiment de relaxation et de bien être inégaux.

## SHIRODARA

25 MN 85 DT

Grace à l'application d'huile de sésame tiède et à un massage du cuir chevelu, cette thérapie soulage les maux de tête et aide à lutter contre l'insomnie et la fatigue.

AYURVEDIC TOUCH : Abhyanga & Shirodara

60 MN 180 DT

MASSAGE MINCEUR ET ANTICELLULITE

60 MN 120 DT

ANTICELLULITE MASSAGE

La technique du palper rouler permet de délocaliser les graisses et d'activer la microcirculation sanguine et lymphatique. Ce massage se fait idéalement en alternance avec le drainage lymphatique.





## SOINS DES MAINS ET DES PIEDS HAND AND FEET BEAUTY CARE

### PÉDICURE

PEDICURE 60 MN 75 DT

### POSE VERNIS OU FRENCH MANICURE

NAIL POLISH OR FRENCH MANICURE 15 MN 20 DT

### SOIN PARAFFINE DES MAINS

HAND PARAFFIN CARE 60 MN 80 DT

### SOIN PARAFFINE DES PIEDS

FOOT PARAFFIN CARE 80 MN 90 DT

## DRAINAGE LYMPHATIQUE DU CORPS

60MN 150 DT

### LYMPHATIC DRAINAGE OF THE BODY

Des gestes lents qui suivent la circulation lymphatique permettent l'élimination des toxines, l'activation du système immunitaire et réduisent la rétention d'eau.

## SHIATSU

50 MN 145 DT

c'est une technique de massothérapie d'origine japonaise ,inspiré de la médecine traditionnelle chinoise permet le rééquilibrage de la circulation de l'énergie vitale par des pressions appliquées avec les pouces, les main, les coudes et les avants bras sur les trajets des méridiens d'acupuncture. Il assure un soulagement autant physique que psychique

## MASSAGE THAILANDAIS

60 MN 140 DT

Une alternance d'étirements, de pressions et de positions inspirées du yoga vous redonne flexibilité et détente. Ce massage se fait sur un matelas au sol.

## MASSAGE AUX PIERRES CHAUDES

50 MN 145 DT

### HOT STONE MASSAGE

Une rencontre avec l'énergie terrestre, les pierres de basalte naturel positionnées sur vos points sensibles vous offrent détente immédiate qui se prolonge.





## LES SOINS SPECIFIQUES SPECIFIC CARE

MASSAGE THÉRAPEUTIQUE DU DOS  
THERAPEUTIC BACK MASSAGE 25 MN 95 DT

MASSAGE DU CRÂNE ET DU VISAGE  
HEAD AND FACE MASSAGE 25 MN 75 DT

RÉFLEXOLOGIE PLANTAIRE  
FOOT REFLEXOLOGY 25 MN 95 DT

PRESSOTHÉRAPIE  
PRESSOTHERAPY 20 MN 65 DT

DRAINAGE LYMPHATIQUE DES JAMBES  
LYMPHATIC DRAINAGE OF THE LEGS 25 MN 85 DT

CRYOTHÉRAPIE  
CRYOTHERAPY 20 MN 70 DT

FRIGITHÉRAPIE  
FRIGITHERAPY 20 MN 70 DT





## **COIFFURE HAIR DRESSING**

MASQUE CHEVEUX  
HAIR MASK

25 DT

BRUSHING CHEVEUX COURTS  
BRUSHING SHORT HAIR

25 DT

BRUSHING CHEVEUX MI-LONGS  
BRUSHING SEMI-LONG HAIR

30 DT

BRUSHING CHEVEUX LONGS  
BRUSHING LONG HAIR

35 DT







**LES SOINS ESTHÉTIQUE**  
**AESTHETIC CARE**

**MARY CHOR PARIS 60MN**

SOIN MULTIPURETÉ	200 DT
SOIN PHYTOXYGÈNE	200 DT
SOIN AGE FIRMING	220 DT
SOIN BEAUTE AROMATIQUE	180 DT
SOIN DERMO PEELING	220 DT
SOIN HYDROSMOSE	150 DT
SOIN PURIFIANT	140 DT
SOIN ECLAIRCISSANT	150DT
MODELAGE VISAGE 15 MN	50DT
FACIAL MASSAGE 15 MN	45 DT

